

Наименование специальности «**Вокальное искусство**»
Специализация «**Эстрадное пение**»

1. Первый творческий экзамен

Поступающий на экзамене по специальности должен исполнить:

- Казахская народная песня в исполнении *A capella*
- Две разнохарактерные песни под «минус», на разных языках

Требования:

Абитуриент, поступающий на специальность «**Эстрадное пение**» должен обладать хорошими внешними данными, здоровым голосовым аппаратом, иметь хороший слух, память, чувство ритма, уметь свободно двигаться под музыку, быть пластичным, артистичным, четкая дикция, не иметь дефектов речи и физических недостатков, препятствующих получению профессионального образования и дальнейшей профессиональной деятельности.

Приветствуется наличие начального музыкального образования.

Все абитуриенты до начала экзамена должны представить в приемную комиссию справку от врача-фониатра с положительным заключением о состоянии вокального аппарата.

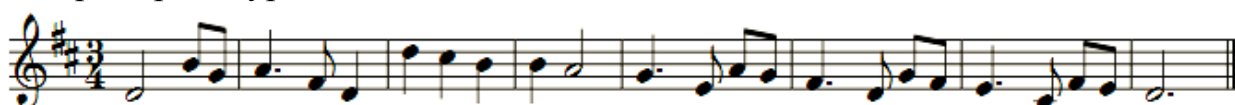
2. Второй творческий экзамен

СОЛЬФЕДЖИО (письменно и устно) - экзаменационные требования устанавливаются в объеме программы по сольфеджио для ДМШ.

I. Музыкальный диктант:

- Одноголосный.
- Форма – однотональный период из двух предложений, в объеме 8 тактов.
- Время написания – 25-30 минут.
- Количество проигрываний – 8-10.
- Метроритмические сложности – простые размеры, ритмические группы из восьмых и шестнадцатых, пунктирный ритм (четвертная с точкой и восьмая, восьмая с точкой и шестнадцатая)
- Интонационные сложности – простые интервалы, диатонические и гармонические тритоны, движение по звукам главных трезвучий и основных септаккордов, диатонические секвенции.

Примерный уровень сложности:



II. Устный экзамен:

1. Проверка теоретических знаний в объеме программы ДМШ.

2. Пение:

- Ладов - мажор и 3 вида минора;
- Интервалов - простых;
- Аккордов - мажорных и минорных трезвучий с обращениями, D₇ с обращениями;
- Одноголосного номера с листа (примерный уровень сложности):



3. Слуховой анализ:

- ступеней в ладу;
- простых интервалов;
- аккордов - мажорных и минорных трезвучий с обращениями, D₇ с обращениями;

*** Для абитуриентов, поступающих без начального музыкального образования на специальность «Эстрадное пение», экзамен по сольфеджио проводится в форме проверки музыкальных данных, музыкального слуха и памяти.**