

Специальность «**Инструментальное исполнительство**»
Специализация «**Эстрадные музыкальные инструменты**»

1. Первый творческий экзамен

Поступающий на экзамене по специальности должен исполнить:

По классу «фортепиано»:

- Полифоническое произведение
- Этюд или виртуозная пьеса (классическая или джазовая)
- Одна эстрадно - джазовая пьеса

По классу духовых инструментов (саксофон, тромбон, труба):

- Две разнохарактерные пьесы (в том числе кантиленного характера) или части циклического произведения
- Эстрадно-джазовая пьеса

По классу ударных инструментов:

- Одно произведение под минус
- Основные технические приемы и ритмические комбинации
- Соло (8-16 тактов)

По классу гитары и электрогитары, бас - гитары:

- Две разнохарактерные пьесы
- Один этюд

Требования:

Абитуриент, поступающий на специальность «**Эстрадные музыкальные инструменты**», должен уметь музыкально выразительно исполнить произведение, понимать стиль, художественный образ, иметь хороший слух, память, чувство ритма, быть артистичным, не иметь физических недостатков, препятствующих получению профессионального образования и дальнейшей профессиональной деятельности.

2. Второй творческий экзамен

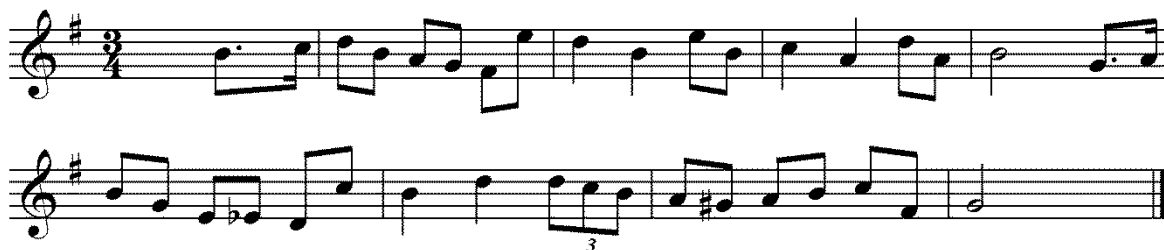
СОЛЬФЕДЖИО (письменно и устно) - экзаменационные требования устанавливаются в объеме программы по сольфеджио для ДМШ.

I. Музыкальный диктант:

- Одноголосный.
- Форма – однотональный период из двух предложений, в объёме 8 тактов.
- Время написания – 25-30 минут.
- Количество проигрываний – 8-10.
- Метроритмические сложности – ритмические группы из восьмых и шестнадцатых, пунктирный ритм (четвертная с точкой и восьмая, восьмая с точкой и шестнадцатая), триоль восьмыми, простейшие виды синкоп.

- Интонационные сложности – простые интервалы, диатонические и гармонические тритоны, характерные интервалы, движение по звукам главных трезвучий и основных септаккордов, простейшие виды проходящих и вспомогательных хроматизмов, диатонические секвенции.

Примерный уровень сложности:



II. Устный экзамен:

1. Проверка теоретических знаний в объеме программы ДМШ.
2. Пение:
 - Ладов - классических, 5- и 7-ступенных народных;
 - Интервалов - простых и характерных;
 - Аккордов - мажорных и минорных трезвучий с обращениями, D₇ с обращениями;
 - Одноголосного номера с листа (примерный уровень сложности):



3. Слуховой анализ:
 - интервалов - простых и характерных;
 - аккордов - мажорных и минорных трезвучий с обращениями, D₇ с обращениями.

* Для абитуриентов, поступающих без начального музыкального образования на специальность «Эстрадные инструменты (кроме фортепиано)», экзамен по сольфеджио проводится в форме проверки музыкальных данных, музыкального слуха и памяти.